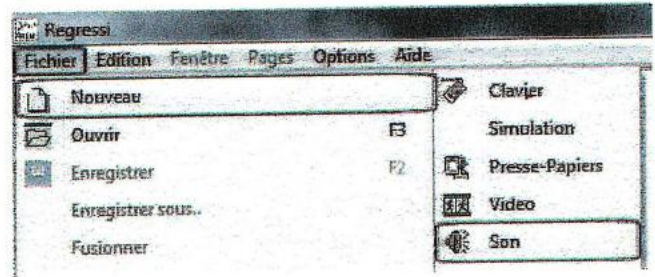


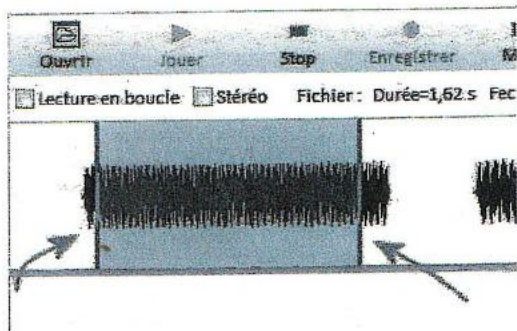
Mode d'emploi Regressi pour l'analyse d'un son

Ouvrir Regressi et choisir Fichier/Nouveau/Son



Enregistrer un son avec **Enregistrer** puis **Stop** ou ouvrir un fichier existant avec **Ouvrir**

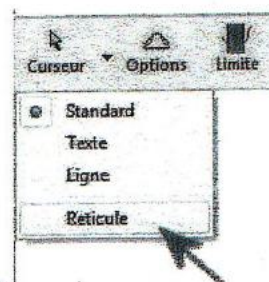
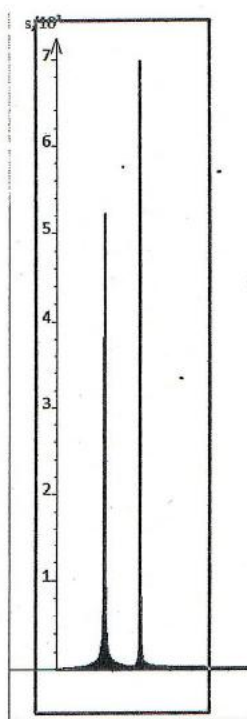
Sélectionner la partie du son que vous voulez analyser en déplaçant les curseurs de gauche et de droite.



Renvoyer le fichier vers Regressi **Traiter** (ne sauvegardez pas dans un fichier WAV : sélectionner **NON**)

Cliquer sur **Fourier** pour afficher l'analyse du spectre de fréquence du son.

Zoomer sur la partie qui vous intéresse avec **Loupe**



puis sélectionner dans curseur / Réticule

pour lire les valeurs de fréquences des principaux pics du spectre.

Possibilité d'afficher les fréquences des principaux pics avec **Options** et cocher affichage de la valeur des harmoniques.

Attention, s'il y a un important bruit de fond et il y peut y avoir des pics parasites !

Pour identifier **les pics des harmoniques**, vérifier que les autres pics principaux de fréquences correspondent bien à **des multiples** (aux incertitudes près) de la **fréquence fondamentale**.